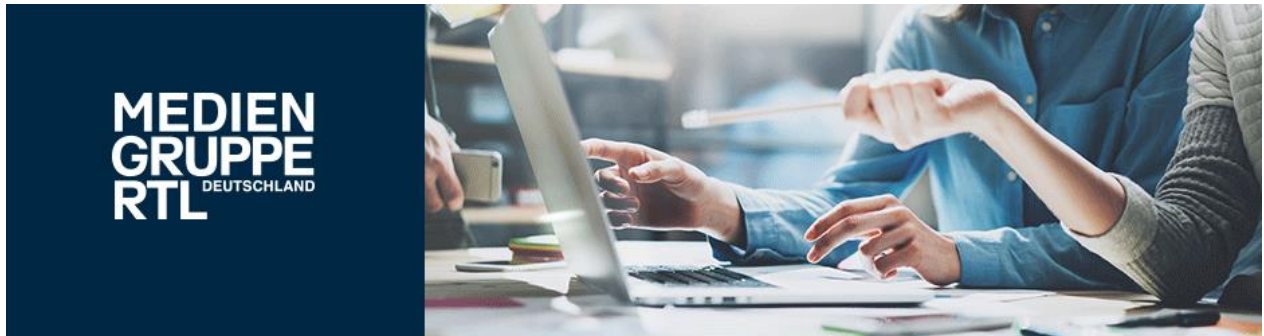


# Praktikum Customer Relationship Management TVNOW (RTL interactive)



Wir sind die Mediengruppe RTL Deutschland. Bewegtbild ist unsere Leidenschaft. Mit deutschlandweit über 3.000 Mitarbeitern an 11 Standorten gehört die Mediengruppe RTL Deutschland mit ihren Firmen zu den führenden Medienhäusern und erreicht monatlich 65 Millionen Menschen auf allen Screens. Werde Teil des Teams: Die Aufgaben bei uns sind so vielfältig wie unsere Mitarbeiter (m/w/d) selbst.

Wir haben **zum nächstmöglichen Zeitpunkt oder nach Absprache // für 4 - 6 Monate // vergütet // in Vollzeit** folgende Stelle zu besetzen:

## PRAKTIKUM CUSTOMER RELATIONSHIP MANAGEMENT

### TVNOW

TVNOW, der Streamingdienst der Mediengruppe RTL, bietet eine vielfältige Bandbreite von exklusiven Programmen, Live-Inhalten sowie der beliebtesten deutschen TV-Sendungen. Für unser Team suchen wir einen Praktikanten (m/w/d), der unsere Kollegen im CRM tatkräftig unterstützt und eigene Ideen mit einbringt.

#### Diese Aufgaben warten auf Dich:

- Du unterstützt uns bei der Durchführung von E-Mail-Marketing-Kampagnen sowie der Umsetzung von Maßnahmen zur Push-Kommunikation
- Du übernimmst die Dokumentation und das kontinuierliche Monitoring von durchgeführten Kampagnen
- Du leitest Maßnahmen zur Optimierung anhand relevanter CRM-Kennzahlen ab
- Du kümmerst dich um das Testing der Inhalte auf TVNOW
- Du bist gemeinsam mit uns für die Weiterentwicklung innovativer Maßnahmen über den gesamten Customer Life Cycle zur kanalübergreifenden Loyalitäts-, Umsatz- und Ertragsoptimierung zuständig

#### Dieses Profil bringst Du mit:

- Du bist eingeschriebener Student (m/w/d) oder hast Dein Studium bereits abgeschlossen
- Du verfügst über hohe Medienaffinität sowie Interesse an digitalen Produkten, Streaming und Online-Videos

- Du bringst Social Media-Erfahrung mit
- Du hast sehr gute MS Office-Kenntnisse, insbesondere in Excel
- Du bist zahlenaffin und verfügst über analytisches Denkvermögen
- Du arbeitest gerne im Team, bist gewissenhaft, selbstständig und zeigst Eigeninitiative
- Eine kundenorientierte Schreibweise sowie kreative Arbeitsweise runden Dein Profil ab

### Und das bieten wir Dir:

- Dich erwartet ein aufgeschlossenes Team und ein Arbeitsbereich, der den digitalen Wandel mitgestaltet: Hier kannst du deine innovativen Ideen einbringen und unser Video on Demand Produkt TVNOW erfolgreich weiterentwickeln
- Du arbeitest eigenständig und übernimmst verantwortungsvolle Aufgaben
- Darüber hinaus erwarten Dich die perfekten Rahmenbedingungen:
  - Modernste Büroräume in zentraler Lage in Köln-Deutz mit sehr guter Verkehrsanbindung sowie kostenfreien Parkmöglichkeiten
  - Vielfältige und vergünstigte Angebote in unserer Kantine und Café-Lounge
  - Verschiedenste Mitarbeiterrabatte und vergünstigte Fitness-Angebote

### Haben wir Dein Interesse geweckt?

Dann freuen wir uns auf Deine vollständigen Bewerbungsunterlagen per Online-Bewerbung über den Button „**Bewerben**“. Bei Rückfragen kannst Du Dich gerne an Nadine Eppmann, Personalmanagement, wenden.

